



## 1. DESCRIPCIÓN

Los silenciadores cilíndricos SCS & SCN se forman a partir de una camisa exterior compuesta por un tubo de chapa galvanizada helicoidal, y una camisa interior de chapa perforada de acero. La separación entre camisas está rellena de material absorbente de fibra inorgánica e incombustible, protegida por un velo negro de fibra de vidrio que garantiza el paso de aire sin desprendimiento del material absorbente. El modelo SCN incorpora un núcleo central de 100mm que aumenta las prestaciones acústicas.

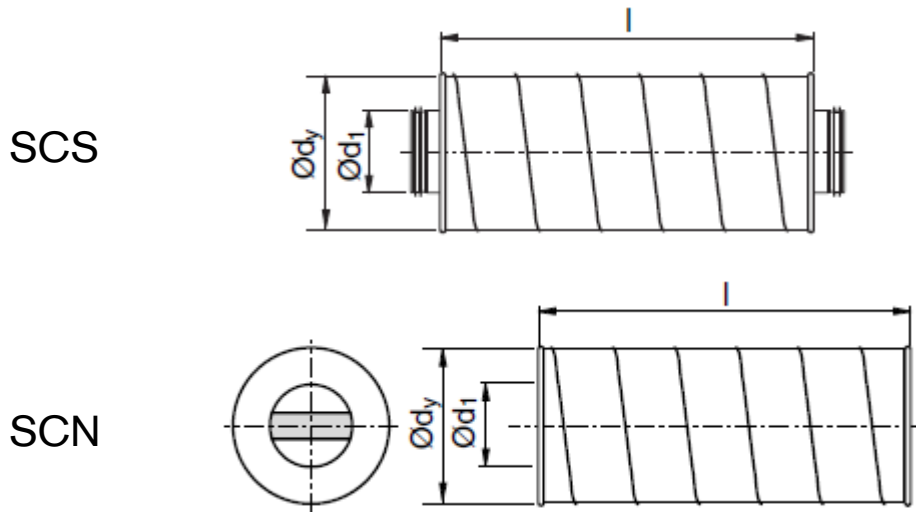
## 2. APLICACIONES

Los silenciadores cilíndricos, están principalmente concebidos para la atenuación de ruidos ocasionados por instalaciones de ventilación tanto industriales como civiles. Su utilización está indicada para la reducción de ruido con espectros en medias y altas frecuencias.

## 3. ATENUACIÓN ACÚSTICA

La atenuación acústica de los silenciadores cilíndricos varía con la frecuencia, aumentando en función de la longitud, el espesor de los mismos y la presencia o no de núcleo central. Así mismo, cuanto más reducida es la sección libre de paso de aire mayor atenuación se alcanza.

## 4. FORMATOS ESTÁNDAR



$\text{Ød}_1$  nominal en mm

80	100	125	160	200	250	315	400	500	630	800
----	-----	-----	-----	-----	-----	-----	-----	-----	-----	-----

L longitud en mm

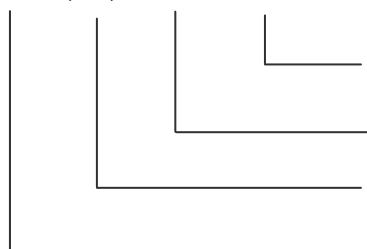
300	600	900	1000	1200	1500
-----	-----	-----	------	------	------

e espesor de aislamiento en mm

50	100	150
----	-----	-----

## 5. NOMENCLATURA

SCS (50) – 80 – 600



L - longitud

$\text{Ød}$  – diámetro nominal

e – espesor de aislamiento

Modelo tipo