



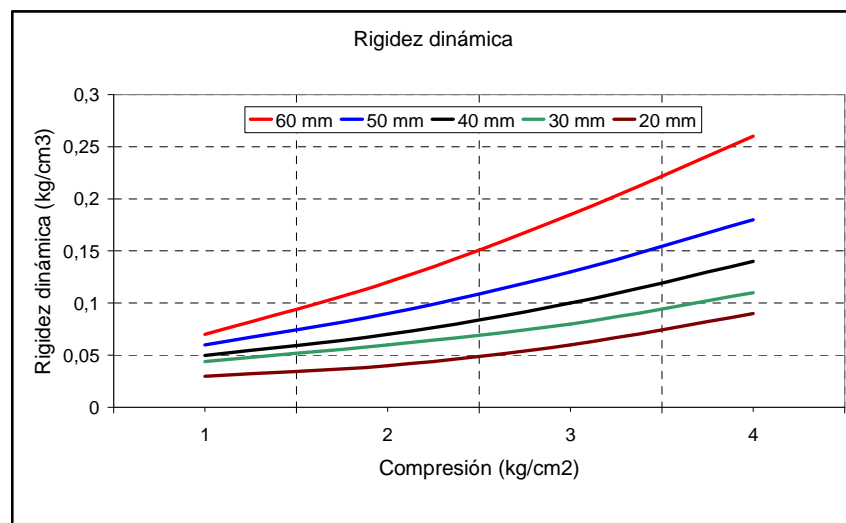
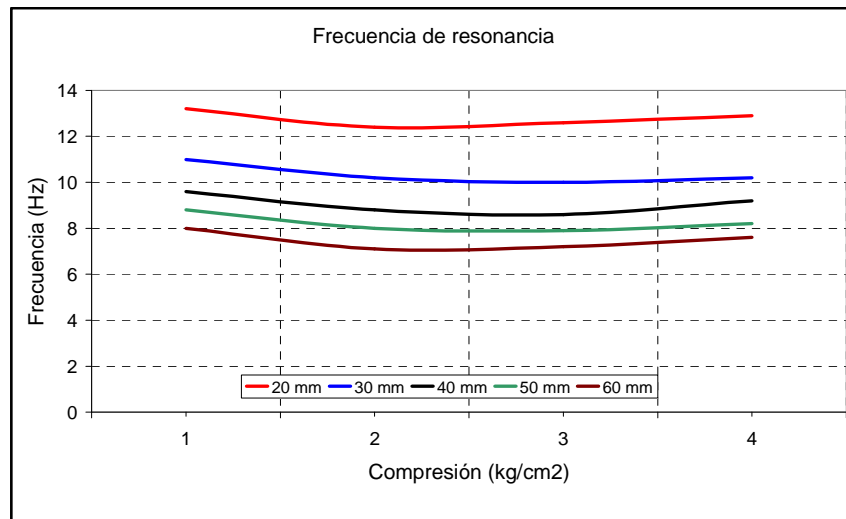
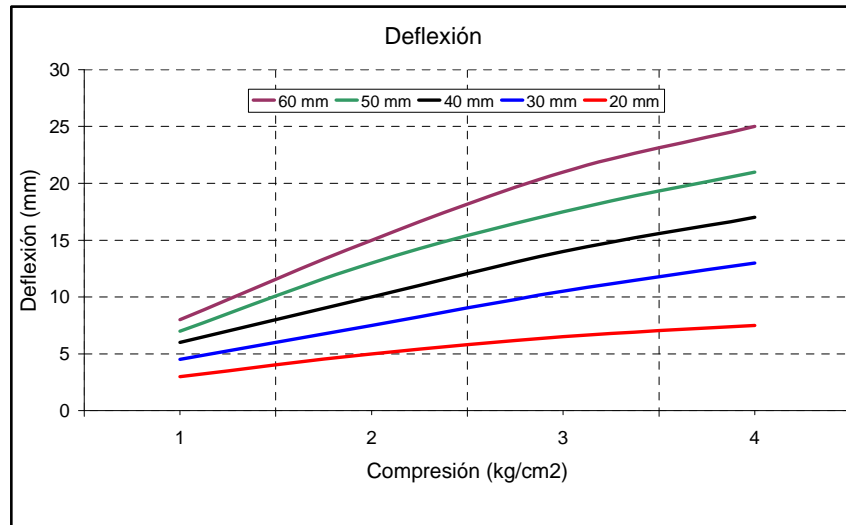
CARACTERISTICAS

CLEMPOL 111 es un soporte antivibratorio longitudinal, a base de caucho reciclado y elastómero, diseñado para impedir o reducir la transmisión de las vibraciones mediante la interposición, entre la fuente de la vibración y las estructuras del soporte, de estos elementos separadores que además de las propiedades elásticas unen una excelente capacidad de amortiguación. Se utiliza para la formación de suelos flotantes.

ESPECIFICACIONES

Color	Antracita.
Caucho	EPDM
Densidad	650 kg/m ³ ± 2 %
Límites de carga	1 – 4 kg/cm ²
Carga recomendada	2 ± 0,1 kg/cm ²
Carga máxima	4 kg/cm ²
Frecuencia de resonancia	7 – 14 Hz.
Presentación:	

Productos	Dimensiones en mm
Clempol 111 – 100/60	1000 x 100 x 60
Clempol 111 – 100/50	1000 x 100 x 50
Clempol 111 – 100/40	1000 x 100 x 40
Clempol 111 – 100/30	1000 x 100 x 30
Clempol 111 – 100/20	1000 x 100 x 20
Clempol 111 – 80/60	1000 x 80 x 60
Clempol 111 – 80/50	1000 x 80 x 50
Clempol 111 – 80/40	1000 x 80 x 40
Clempol 111 – 80/30	1000 x 80 x 30
Clempol 111 – 80/20	1000 x 80 x 20
Clempol 111 - 60/60	1000 x 60 x 60
Clempol 111 – 60/50	1000 x 60 x 50
Clempol 111 – 60/40	1000 x 60 x 40
Clempol 111 – 60/30	1000 x 60 x 30
Clempol 111 – 60/20	1000 x 60 x 20



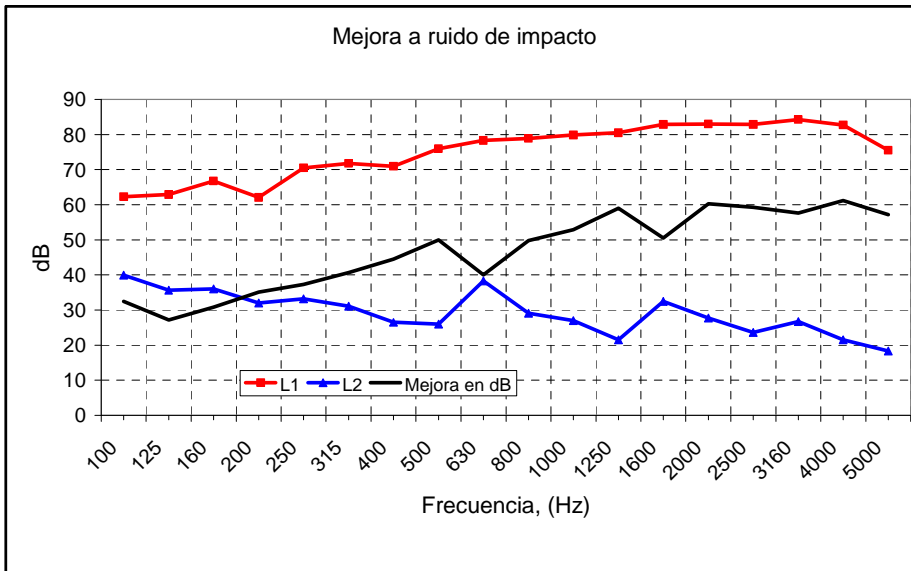
APLICACIONES

CLEMPOL 111 se utiliza para la formación de suelos flotantes.

PROPIEDADES

CLEMPOL 111 tiene las siguientes ventajas:

- Es un excelente amortiguante acústico.
- Alta resistencia a la compresión manteniendo la flexibilidad.
- Adecuado para desolarizar soleras de compresión.
- Reduce el costo de la formación de suelos flotantes con alta eficacia.
- Fácil de instalar.



Hz	L ₁	L ₂	ΔdB
100	62.3	39.9	22.4
125	62.9	35.7	27.2
160	66.8	36.0	30.8
200	62.1	32.0	35.1
250	70.5	33.2	37.3
315	71.8	31.1	40.7
400	71.0	26.5	44.5
500	76.0	26.0	50.0
630	78.3	38.3	40.0
800	78.9	29.1	49.8
1000	79.9	27.0	52.9
1250	80.5	21.5	59.0
1600	82.9	32.4	50.5
2000	83.0	27.7	60.3
2500	82.9	23.6	59.3
3160	84.3	26.7	57.6
4000	82.7	21.5	61.2
5000	75.5	18.3	57.2

Mejora a ruido de impacto de un suelo flotante con Clempol 111 y solera de hormigón de 10 cm de espesor.

$$\Delta L_w = 46.5$$

MODO DE EMPLEO

CLEMPOL 111 se coloca apoyándolo directamente sobre el suelo. Se distribuirán las bandas en función de la carga a soportar. Entre banda y banda de **CLEMPOL 111** se aconseja poner una lana mineral de media densidad. Colocar encima una tablero de madera y, sobre este un film de polietileno. A continuación, formar la solera de hormigón. Es aconsejable instalar los rodapiés con bandas de **CLEMPOL 109**.

