



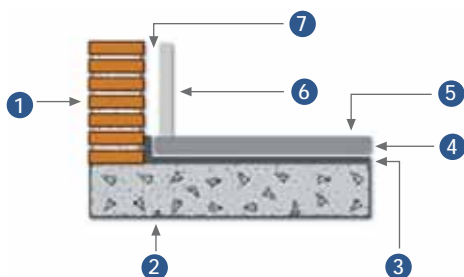
METRASOL es un aglomerado a base de elastómero, con acabado superficial en gránulos de caucho. Es un material especialmente concebido para amortiguar toda clase de vibraciones mecánicas, que provocan invariablemente transmisiones y emisiones de ondas acústicas. Permite aislar los suelos de las estructuras y paredes portadoras. Formación de suelos flotantes.

La lámina bituminosa actúa como aislante, mientras que el acabado granular permite evitar puentes acústicos entre el suelo flotante y el resto de la estructura.

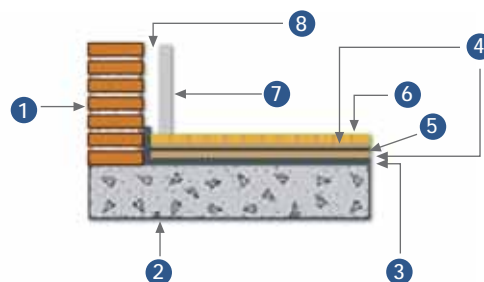
## APLICACIONES

Los siguientes esquemas presentan algunos ejemplos de utilización entre otras posibilidades.

### DETALLES DE INSTALACIÓN

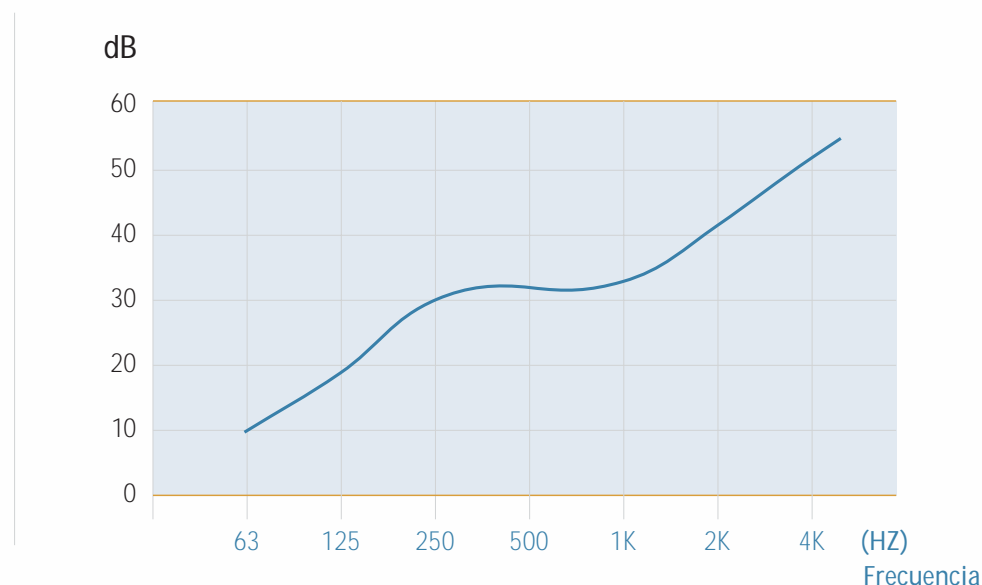


- 1- Tabicón 7cm
- 2- Forjado
- 3- Metrasol
- 4- Plástico
- 5- Pavimento (losa de hormigón)
- 6- Placa de yeso laminado
- 7- Solución acústica para el tabique



- 1- Tabicón 7cm
- 2- Forjado
- 3- Metrasol
- 4- Aglomerado madera 2 cm
- 5- LA 5
- 6- Pavimento (parket)
- 7- Placa de yeso laminado
- 8- Solución acústica para el tabique

## Gráfico de aislamiento



## Información técnica

ANCHURA, m	1,00m
LONGITUD, m	5,00m
ESPESOR NOMINAL, mm	7,00mm
MASA NOMINAL, mm	5,00kg/m <sup>2</sup>
RESISTENCIA A LA TRACCIÓN, N/5cm	SL >= 200 ST >= 120
TEMPERATURA DE TRABAJO, °C	-20/80°C
CONDUCTIVIDAD TÉRMICA, Kcal/(m*h*°C)	0,16 Kcal/(m*h*°C)
REDUCCIÓN DEL RUIDO DE IMPACTO, dB	30 dB (250Hz)

## Instrucciones de empleo

Se extiende la lámina sobre la superficie que la va a recibir y sobre la que se extenderá un suelo flotante y/o tabique. En la cara superior quedará la parte de la lámina con el material antiadherente, mientras que la cara que contiene los gránulos de caucho es la que entra directamente en contacto con el forjado. Las láminas adyacentes se solapan, evitando discontinuidades.

# Metrasoni, s.l.

C/ Duero, 37 local - 08031 (Barcelona) - tel.: 934 293 207 - fax: 933 589 172  
 www.metrasoni.es - email: info@metrasoni.es

Metrasoni, s.l.